

Algemene Toepassingen – Roestvrijstaal

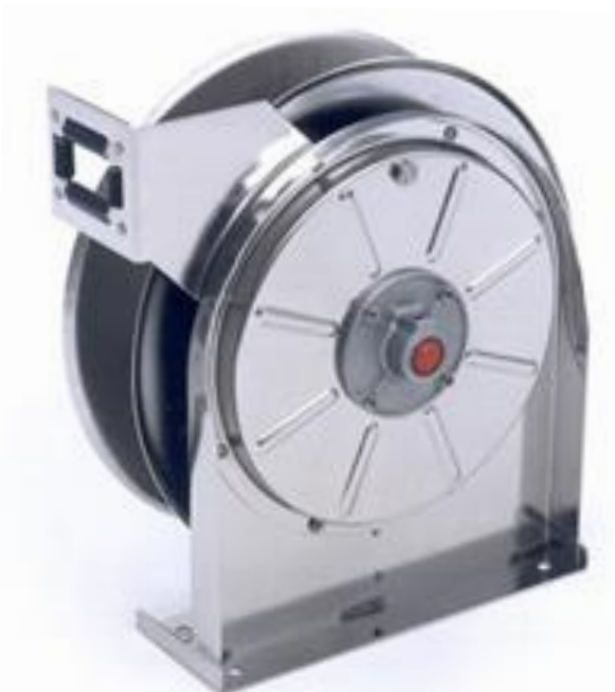
Roestvrijstaal | veeraangedreven | intensief gebruik

Voor intensieve toepassing vormen deze kabelhaspels in roestvrijstaal een zeer interessant alternatief. Deze worden veel gebruikt op, mobiele werkplaatsen, hoogtewerkers, kranen, etc.

- De dubbele sleepborstels garanderen een ononderbroken stroomdoorvoer en zijn ondergebracht in een IP42 of IP55 behuizing.
- Deze veeraangedreven kabelhaspels zijn uitgerust met een blokkeermechanisme dat zelf in- en uitgeschakeld kan worden.
- Optioneel leverbaar met EasyFix zwenkbare muurbeugel in roestvrijstaal voor 90° rotatie in beide richtingen.

OPTIES

- Stekkers
- Zwenkbare muurbeugel
- Andere kabeltypes
- LED looplampen
- ...



Onderstaande tabel biedt een overzicht van de meest courante modellen, inclusief kabel en verstelbare bumper. Vindt u toch niet wat u zoekt, gelieve onze Technische Dienst te contacteren.

bestelreferentie	sectie	A max.	lengte	IP	spanning AC	spanning DC	kabel	gewicht	H x D x B
41461 RRD 03012	3 x 1.50 mm ²	12 Amp	12 m	42 of 55	230 V	48 V	H07 RN-F	7.5 kg	337 x 321 x 239
41461 RRD 03012	3 x 1.50 mm ²	12 Amp	12 m	42 of 55	230 V	48 V	H07 RN-F	8.0 kg	337 x 321 x 239
41461 RRF 03012	4 x 2.50 mm ²	16 Amp	12 m	42 of 55	230 V	48 V	H07 RN-F	8.5 kg	337 x 321 x 239
41461 RRF 04010	4 x 2.50 mm ²	16 Amp	10 m	42 of 55	230 V	48 V	H07 RN-F	8.5 kg	337 x 321 x 239