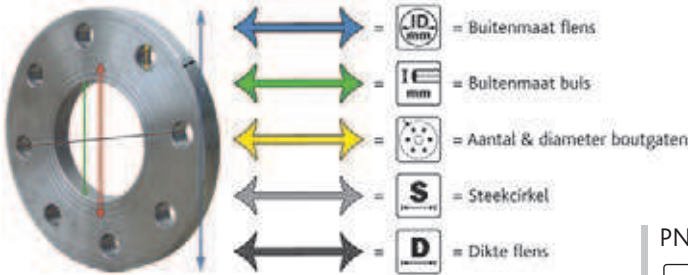


FLENZEN - RVS AISI-316



Draadflenzen DIN 2566



PN16

FLAS	S	D	ID	I	A	€
SSFT-DN015-16	65	14	1/2"	95	21.3 4 x 14mm	31.80
SSFT-DN020-16	75	16	3/4"	105	26.9 4 x 14mm	47.75
SSFT-DN025-16	85	16	1"	115	33.7 4 x 14mm	63.65
SSFT-DN032-16	100	16	1.1/4"	140	42.4 4 x 18mm	95.50
SSFT-DN040-16	110	16	1.1/2"	150	48.3 4 x 18mm	111.40
SSFT-DN050-16	125	18	2"	165	60.3 4 x 18mm	127.35
SSFT-DN065-16	145	18	2.1/2"	185	76.1 4 x 18mm	151.70
SSFT-DN080-16	160	20	3"	200	88.9 8 x 18mm	196.20
SSFT-DN100-16	180	20	4"	220	114.3 8 x 18mm	212.85

KELM™
pneumatiek

Hydrauliek

Snel-
koppelingen

Afsluiters

Roestvast
staal

Fittingen

Lucht-
conditionering

Gereedschap

Pneumatiek

Diversen

Malleabele
fittingen
& staal

Ringleiding-
systemen

Slangen

Compressoren

LASFITTINGEN - RVS AISI-316



Lasnippel



BSPT male

RVSK	BSPT	L	€
WN-18X30	1/8"	30	2.20
WN-14	1/4"	20	2.55
WN14X30	1/4"	30	2.40
WN-38	3/8"	30	2.80
WN-12	1/2"	35	3.40
WN-34	3/4"	40	4.35
WN-1	1"	40	5.85
WN-114	1.1/4"	50	9.80
WN-112	1.1/2"	50	11.75
WN-2	2"	50	15.55

Lasbocht



45°

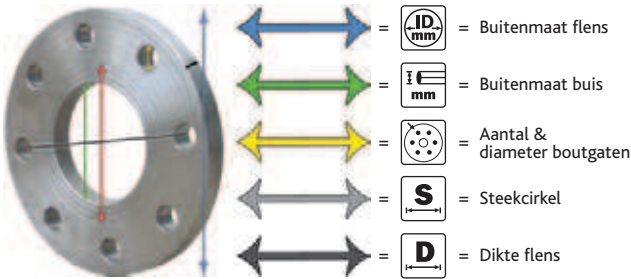
RVSK	ID	€
SBW1-12	1/2"	5.55
SBW1-34	3/4"	6.45
SBW1-1	1"	9.95
SBW1-114	1.1/4"	11.45
SBW1-112	1.1/2"	17.45
SBW1-2	2"	23.90



90°

RVSK	ID	€
SBW2-12	1/2"	8.20
SBW2-34	3/4"	9.95
SBW2-1	1"	12.90
SBW2-114	1.1/4"	17.10
SBW2-112	1.1/2"	23.20
SBW2-2	2"	37.10

FLENZEN - STAAL



Topkwaliteit voor een breed scala aan toepassingen binnen de chemische en petrochemische industrie, offshore, etc.

Naast dit assortiment van meest toegepaste flenzen zijn een groot aantal types en maten op aanvraag leverbaar.

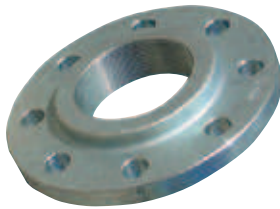
Draadflenzen staal C22,8, volgens DIN normering 2566

Voorlasflenzen staal C22,8 volgens DIN normering 2633 (2631/2635)

Vlakke lasflenzen staal 37,2 volgens DIN normering 2576

Blindflenzen staal 37, volgens DIN normering 2527

Draadflenzen staal DIN 2566



Verzinkt - DIN 2566 ST37 - 16 bar

FLEN	S	D	Bar	ID mm	I mm	Aantal & diameter boutgaten	€
DN15-DF16B-12	65	14	1/2"	95	21,3	4 x 14mm	15.55
DN20-DF16B-34	75	16	3/4"	105	26,9	4 x 14mm	17.40
DN25-DF16B-1	85	16	1"	115	33,7	4 x 14mm	18.35
DN32-DF16B-114	100	16	1.1/4"	140	42,4	4 x 18mm	25.05
DN40-DF16B-112	110	16	1.1/2"	150	48,3	4 x 18mm	26.75
DN50-DF16B-2	125	18	2"	165	60,3	4 x 18mm	33.80
DN65-DF16B-212	145	18	2.1/2"	185	76,1	4 x 18mm	42.10
DN80-DF16B-3	160	20	3"	200	88,9	8 x 18mm	50.35
DN100-DF16B-4	180	20	4"	220	114,3	8 x 18mm	56.80



Zwart - DIN 2566 ST37 - 16 bar

FLEN	S	D	Bar	ID mm	I mm	Aantal & diameter boutgaten	€
DN15-DF16B-12Z	65	14	1/2"	95	21,3	4 x 14mm	9.75
DN20-DF16B-34Z	75	16	3/4"	105	26,9	4 x 14mm	10.85
DN25-DF16B-1Z	85	16	1"	115	33,7	4 x 14mm	11.40
DN32-DF16B-114Z	100	16	1.1/4"	140	42,4	4 x 18mm	15.65
DN40-DF16B-112Z	110	16	1.1/2"	150	48,3	4 x 18mm	16.70
DN50-DF16B-2Z	125	18	2"	165	60,3	4 x 18mm	21.10
DN65-DF16B-212Z	145	18	2.1/2"	185	76,1	4 x 18mm	26.30
DN80-DF16B-3Z	160	20	3"	200	88,9	8 x 18mm	31.45
DN100-DF16B-4Z	180	20	4"	220	114,3	8 x 18mm	35.45

Voorlasflenzen staal DIN 2633

Voorlasflenzen in PN6 (DIN 2631), PN10 (DIN 2632) en PN40 (DIN 2635) en andere maten zijn op aanvraag leverbaar.



Staal DIN 2633 C22,8 - 16 bar

FLEN	S	D	Bar	ID mm	I mm	Aantal & diameter boutgaten	€
DN015-VLF021-16	65	14	95	21,3	4 x 14mm	7.80	
DN020-VLF026-16	75	16	105	26,9	4 x 14mm	9.75	
DN025-VLF033-16	85	16	115	33,7	4 x 14mm	9.40	
DN032-VLF042-16	100	16	140	42,4	4 x 18mm	13.75	
DN040-VLF048-16	110	16	150	48,3	4 x 18mm	14.65	
DN050-VLF060-16	125	18	165	60,3	4 x 18mm	17.45	
DN065-VLF076-16	145	18	185	76,1	4 x 18mm	21.10	
DN080-VLF088-16	160	20	200	88,9	8 x 18mm	25.70	
DN100-VLF114-16	180	20	220	114,3	8 x 18mm	31.85	
DN125-VLF139-16	210	22	250	139,7	8 x 18mm	43.35	
DN150-VLF168-16	240	22	285	168,3	8 x 22mm	54.95	
DN200-VLF219-16	295	24	340	219,1	12 x 22mm	80.85	

Vlakke lasflenzen staal DIN 2576

Vlakke lasflenzen in PN6 (DIN 2573) en in andere maten zijn op aanvraag leverbaar.



Staal DIN 2576 ST37,2 - 16 bar

FLEN	S	D	Bar	ID mm	I mm	Aantal & diameter boutgaten	€
DN015-SLF021-16	65	14	16	95	21,3	4 x 14mm	7.05
DN020-SLF026-16	75	16	16	105	26,9	4 x 14mm	8.10
DN025-SLF033-16	85	16	16	115	33,7	4 x 14mm	9.40
DN032-SLF042-16	100	16	16	140	42,4	4 x 18mm	12.80
DN040-SLF048-16	110	16	16	150	48,3	4 x 18mm	14.55
DN050-SLF060-16	125	18	16	165	60,3	4 x 18mm	19.35
DN065-SLF076-16	145	18	16	185	76,1	4 x 18mm	22.15
DN080-SLF088-16	160	20	16	200	88,9	8 x 18mm	28.05
DN100-SLF114-16	180	20	16	220	114,3	8 x 18mm	31.00
DN125-SLF139-16	210	22	16	250	139,7	8 x 18mm	40.35
DN150-SLF168-16	240	22	16	285	168,3	8 x 22mm	48.50
DN200-SLF219-16	295	24	16	340	219,1	12 x 22mm	78.35

Staal DIN 2576 ST37,2 - 10 bar

FLEN	S	D	Bar	ID mm	I mm	Aantal & diameter boutgaten	€
DN080-SLF088-10	160	20	10	200	88,9	4 x 18mm	28.05
DN200-SLF219-10	295	24	10	340	219,1	8 x 22mm	68.70
DN250-SLF273-10	350	26	10	395	273,0	12 x 22mm	91.70
DN300-SLF323-10	400	26	10	445	323,9	12 x 22mm	106.35
DN350-SLF355-10	460	28	10	505	355,6	16 x 22mm	165.35
DN400-SLF406-10	515	32	10	565	406,4	16 x 26mm	184.55
DN450-SLF457-10	565	26	10	615	457,0	20 x 27mm	216.70
DN500-SLF508-10	620	26	10	670	508,0	20 x 27mm	252.75

FLENZEN - STAAL



Blindflenzen staal DIN 2527



Staal DIN 2527 ST37 - 16 bar

FLEN	S	D	bar	ID. mm		€
DN015-BF-16	65	14	16	95	4 x 14mm	6.55
DN020-BF-16	75	16	16	105	4 x 14mm	9.15
DN025-BF-16	85	16	16	115	4 x 14mm	10.35
DN032-BF-16	100	16	16	140	4 x 18mm	15.00
DN040-BF-16	110	16	16	150	4 x 18mm	17.45
DN050-BF-16	125	18	16	165	4 x 18mm	24.10
DN065-BF-16	145	18	16	185	4 x 18mm	29.00
DN080-BF-16	160	20	16	200	8 x 18mm	39.80
DN100-BF-16	180	20	16	220	8 x 18mm	44.75
DN125-BF-16	210	22	16	250	8 x 18mm	66.65
DN150-BF-16	240	22	16	285	8 x 22mm	82.35



Staal DIN 2527 ST37 - 10 bar

FLEN	S	D	bar	ID. mm		€
DN080-BF-10	160	20	10	200	4 x 18mm	39.80
DN200-BF-10	295	24	10	340	8 x 22mm	130.70
DN250-BF-10	350	26	10	395	12 x 22mm	200.20
DN300-BF-10	400	26	10	445	12 x 22mm	257.85
DN350-BF-10	460	26	10	505	16 x 22mm	344.50
DN400-BF-10	515	26	10	565	16 x 26mm	419.10
DN450-BF-10	565	28	10	615	20 x 27mm	500.50
DN500-BF-10	620	28	10	670	20 x 26mm	646.95

Universele HD flenspakking ring



Zonder boutgaten - 16 bar

FLEN	To Suit	€
PF16DN015	DN015	0.60
PF16DN020	DN020	0.65
PF16DN025	DN025	0.75
PF16DN032	DN032	1.10
PF16DN040	DN040	1.40
PF16DN050	DN050	1.40
PF16DN065	DN065	1.75
PF16DN080	DN080	1.95
PF16DN100	DN100	2.45
PF16DN125	DN125	4.15
PF16DN150	DN150	4.60
PF16DN250	DN250	11.10
PF16DN300	DN300	13.05
PF16DN350	DN350	21.15

Universele bouten voor flenzen

Staal 8.8 gegalvaniseerd

FLEN			L mm	€
FBOUTM12X50	M12	14	50	0.50
FBOUTM16X65	M16	18	65	1.20
FBOUTM20X90	M20	22	90	2.50
FBOUTM24X90	M24	26 and 27	90	4.10

Universele moeren voor flenzen

Staal 8.8 gegalvaniseerd

FLEN			€
FMOERM12	M12	14	0.10
FMOERM16	M16	18	0.20
FMOERM20	M20	22	0.40
FMOERM24	M24	26 & 27	1.00

Universele sluitringen voor flenzen

Staal 8.8 gegalvaniseerd

FLEN			€
FSLRINGM12	M12	14	0.05
FSLRINGM16	M16	18	0.10
FSLRINGM20	M20	22	0.20
FSLRINGM24	M24	26 & 27	0.40

Universele veerringen voor flenzen

Staal 8.8 gegalvaniseerd

FLEN			€
FVEERRINGM12	M12	14	0.05
FVEERRINGM16	M16	18	0.10
FVEERRINGM20	M20	22	0.20
FVEERRINGM24	M24	26 & 27	0.25

Andere uitvoeringen en materialen zijn op aanvraag leverbaar.

KELM™
pneumatiek

Hydrauliek

Snel-
koppelingen

Afsluiters

Roestvast
staal

Fittingen

Lucht-
conditionering

Gereedschap

Pneumatiek

Diversen

Malleabele
fittingen
& staal

Ringleiding-
systemen

Slangen

Compressoren