

1 Hydraulische filters



Hydrauliek **Standaard filterelement voor mineraalolieën en synthetische vloeistoffen**

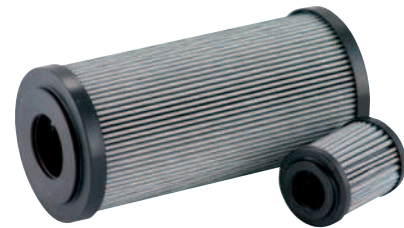


Maximale werkdruk: 8



-25°C tot 110°C

- Snelkoppelingen** Filterkop: Onder druk gegoten aluminium
- Afsluiters** Filterhuis: 1/2" en 3/4": Kunststof
1.1/4": Aluminium
- Roestvast staal** Filterkap: Kunststof
Dichtingen: Nitriël (Buna-N)
- Fittingen** Bypass klep: Opent standaard bij 1,75 bar.
Op aanvraag: 3 en 6 µM filters, visuele/elektrische indicatoren en capaciteiten tot 850 L/min.
- Luchtconditionering** Certificering: Volgens ISO.



- Gereedschap
- Vacuumtechniek
- Pneumatiek
- Onderdelen compressoren
- Diversen
- Malleabele fittingen & Staal
- Ringleidingssystemen
- Slangen
- Water, Gas, Sanitair, Verwarming

Filters - tank top - 10 en 25 micron

0302	Manufacturer's Code	BSPP	µm	FLOW	€
2086-2405	MPF0301AG1A10HBVR	1/2"	10	24	61.60
2086-2439	MPF0301AG1A25HBVR	1/2"	25	35	60.85
2086-2413	MPF1002AGA2A10HBV1	3/4"	10	50	88.50
2086-2447	MPF1002AGA2A25HBV1	3/4"	25	140	80.50
2086-2421	MPF1841AG1A10HBVR	1.1/4"	10	150	193.95
2086-2454	MPF1841AG1A25HBVR	1.1/4"	25	300	181.15

Filterelementen - tank top - 10 en 25 micron

0302	Manufacturer's Code	µm	FLOW	€
2086-2462	MF0301A10HB	10	24	23.35
2086-2470	MF0301A25HB	25	35	22.65
2086-2488	MF1002A10HB	10	50	41.40
2086-2496	MF1002A25HB	25	140	33.60
2086-2504	MF1801A10HB	10	150	101.40
2086-2512	MF1801A25HB	25	300	88.60

**Voor luchtconditionering:
zie hoofdstuk 6**



Hydraulische filters



1

Drukfilters voor mineraaloliën, synthetische vloeistoffen en water glycol

Filtertop: Gietijzer
 Filterhuis: Staal, met indicator (pop-up)
 Dichtingen: Nitril (standaard)
 Filterelement: Epoxy hars met kunststof vezels. Beta 1000
 Bypass klep: Staal. Open standaard bij 6 bar
 Op aanvraag: 6µM, visuele/elektrische indicatoren
 Certificering: Volgens ISO
 Technische info: Datablad 2036-2520



Drukfilters - 280 bar

0302	Manufacturer's Code	BSPP	µm	FLOW	€
2086-2520	FMM0503BADA03NP01Z7	3/4"	3	60	232.10
2086-2538	FMM0503BADA10NP01Z7	3/4"	10	95	231.60
2086-2546	FMM0503BADA25NP01Z7	3/4"	25	125	219.15

Drukfilter elementen - 280 bar

0302	Manufacturer's Code	µm	FLOW	€
2086-2553	HP0503A03AN	3	60	68.05
2086-2561	HP0503A10AN	10	95	54.95
2086-2579	HP0503A25AN	25	125	99.60



Werkdruk: 280 of 420



-25°C tot 110°C

Hydrauliek

Snelkoppelingen

Afsluiters

Roestvast staal

Fittingen

Luchtconditionering

Gereedschap

Vacuümtechniek

Pneumatiek

Onderdelen compressoren

Diversen

Malleabele fittingen & Staal

Ringleidingssystemen

Slangen

Water, Gas, Sanitair, Verwarming

Drukfilters - 420 bar

0302	Manufacturer's Code	BSPP	µm	FLOW	€
2086-2587	FHP0652BAG1A03NZ7	1/2"	3	30	339.55
2086-2595	FHP0652BAG1A10NZ7	1/2"	10	60	290.80
2086-2603	FHP0652BAG1A25NZ7	1/2"	25	100	318.15
2086-2611	FHP1352BAG1A03NZ7	3/4"	3	110	542.00
2086-2629	FHP1352BAG1A10NZ7	3/4"	10	150	452.35
2086-2637	FHP1352BAG1A25NZ7	3/4"	25	210	488.00
2086-2645	FHP3202BAG1A03NZ7	1.1/4"	3	250	779.90
2086-2652	FHP3202BAG1A10NZ7	1.1/4"	10	400	688.75
2086-2660	FHP3202BAG1A25NZ7	1.1/4"	25	440	658.55

Drukfilter elementen - 420 bar

0302	Manufacturer's Code	µm	FLOW	€
2086-2678	HP0652A03AN	3	30	77.70
2086-2686	HP0652A10AN	10	60	56.50
2086-2694	HP0652A25AN	25	100	51.00
2086-2702	HP1352A03AN	3	110	130.20
2086-2710	HP1352A10AN	10	150	90.60
2086-2728	HP1352A25AN	25	210	63.90
2086-2736	HP3202A03AN	3	250	177.75
2086-2744	HP3202A10AN	10	400	137.30
2086-2751	HP3202A25AN	25	440	107.05

1 Hydraulische filters



Hydrauliek **Filters voor retourleiding toepassingen**

Snelkoppelingen
Afsluiters
Roestvast staal
Fittingen
Luchtconditionering
Gereedschap
Vacuumtechniek
Pneumatiek
Onderdelen compressoren
Diversen
Malleabele fittingen & Staal
Ringleidingssystemen
Slangen
Water, Gas, Sanitair, Verwarming

Voor vloeistoffen uitwisselbaar met hydraulische oliën, koelvloeistoffen en stoffen op petroleum basis. Het standaard element is geschikt voor minerale oliën en synthetische vloeistoffen.

Filterkop: Aluminium

Filterhuis: Staal

Dichtingen: Nitriël (Buna-N)

Filterelement: 3 tot 10µM. Twee verschillende typen:

- Serie A - Cellulose geïmpregneerd papiermedium - 50% efficiëntie

- Serie P - Inorganische microfiber filtermedium - 99,9% efficiëntie

Bypass klep: Opent bij 1,75 bar

Op aanvraag: Visuele/elektrische indicatoren

Certificering: Volgens ISO



Werkdruk: 12



-25°C tot 110°C



Tot 310 L/min



Opschroeffilters - voor retourleiding - 10 micron

0302	Manufacturer's Code	L mm	BSPB	µm	FLOW	€
2086-2827	MPS050RG1P10VR	180	3/4"	10	55	55.80
2086-2835	MPS100RG1P10VR	241	1.1/4"	10	130	80.45
2086-2843	MPS150RG1P10VR	286	1.1/4"	10	150	98.00



Opschroeffilters - voor retourleiding - 10 micron

0302	Manufacturer's Code	L mm	BSPB	µm	FLOW	€
CS050P10A	CS050P10A	180	3/4"	10	55	16.20
CS050A10A	CS050A10A	180	3/4"	10	48	53.80
CS050A06A	CS050A06A	180	3/4"	6	44	64.30
CS050A03A	CS050A03A	180	3/4"	3	40	64.30
CS100P10A	CS100P10A	241	1.1/4"	10	130	24.25
CS100A10A	CS100A10A	241	1.1/4"	10	110	75.55
CS100A06A	CS100A06A	241	1.1/4"	6	85	116.40
CS100A03A	CS100A03A	241	1.1/4"	3	75	116.40
CS150P10A	CS150P10A	311	1.1/4"	10	150	41.75
CS150A10A	CS150A10A	311	1.1/4"	10	115	124.35
CS150A06A	CS150A06A	311	1.1/4"	6	100	149.10
CS150A03A	CS150A03A	311	1.1/4"	3	85	149.10

Zuigfilters

Toepassing: Voor gebruik in olietank, tegen schuimvorming

Kappen: Nylon

Binnenwerk: Gegalvaniseerd staal

Filterelement: 125µM

Bypass klep: Niet standaard, op aanvraag leverbaar

Certificering: Volgens ISO



-25°C tot 110°C



Tot 900 L/min



Opschroeffilters - voor retourleiding - 10 micron

0302	Manufacturer's Code	L mm	BSPB	µm	FLOW	€
2086-2884	STR0452SG1M90	105	1/2"	46	27	9.95
2086-2892	STR0652SG1M90	110	3/4"	65	65	12.80
2086-2900	STR0654SG1M90	144	1"	65	130	12.90
2086-2918	STR0861SG1M90	143	1.1/2"	86	250	24.25
2086-2926	STR0863SG1M90	201	1.1/2"	86	250	31.10
2086-2934	STR0866SG1M90	261	2"	86	450	33.60
2086-2942	STR1402SG1M90	160	2"	130	450	39.40
2086-2959	STR1404SG1M90	272	2.1/2"	130	850	48.80
2086-2967	STR1405SG1M90	272	3"	130	900	48.80

Filler breather - ontluicht excessieve lucht tijdens bijvullen tank

Huis: Verchroomd staal of nylon

Zeef: Gegalvaniseerd staal

Breather: Hars geïmpregneerde cellulose - 10µM

Bevestiging: 3 of 6 gaten met M5 schroefdraad



Manufacturer's Code



L mm

OD mm



2086-2769	TA46B10B001P01	3	CHROOM	111	52	11.35
2086-2777	TAB0B10B001P01	6	CHROOM	141	83	13.80
2086-2785	TAP90R10A001P01	6	KUNSTSTOF	184	73	13.80

Niveaumeter met Thermometer

Huis: Polyamide

Dichting: Nitriël (Buna-N)

Bevestiging: M10 bouten



Werktemperatuur: -25°C tot 100°C
 Thermometer bereik: 0 - 100°C



Max. werkdruk: 1



Manufacturer's Code

L mm



2086-2819	LVA10TAM10	76				12.90
2086-2801	LVA20TAM10	127				17.00
2086-2793	LVA30TAM10	254				32.80