

KLEMMEN



Tech Data
811

Serie A - enkele light duty klemmen

Bestelvolgorde:

1. Slangklemhuis op basis van materiaal, serie, groep en slangdiameter
2. Lasplaat op basis van serie en groep
3. Topplaat op basis van serie en groep
4. Bouten op basis van serie en groep.

Materiaal: In de serie A en B zijn schroeven, bouten en dekplaten verzinkt, lasplaten gefosfatiseerd, en ondersteuningrails onbehandeld. Alle onderdelen van groep C zijn onbehandeld.

Belangrijk: gebruik overeenkomstige series (A, B of C) bij het samenstellen van uw klem. Dus een serie A huis bij een serie A dekplaat etc.

• Per 2 stuks



Klemhelft polyamide 6 (vuurvast)

0162	OD mm	Group	€
RANR-006	6	0	1.60
RANR-008	8	0	2.15
RANR-009.5	9,5	0	1.60
RANR-012	12	0	1.60
RANR-106	6	1	1.80
RANR-106.4	6,4	1	1.80
RANR-110	10	1	1.80
RANR-112	12	1	1.80
RANR-212.7	12,7	2	1.90
RANR-214	14	2	1.90
RANR-215	15	2	1.90
RANR-216	16	2	1.90
RANR-217.2	17,2	2	1.90
RANR-218	18	2	1.90
RANR-320	20	3	2.15
RANR-321.3	21,3	3	2.15
RANR-325	25	3	2.15
RANR-426.9	26,9	4	2.25
RANR-532	32	5	3.45
RANR-533.7	33,7	5	3.45
RANR-538	38	5	3.45
RANR-540	40	5	3.45
RANR-542	42	5	3.45
RANR-644.5	44,5	6	5.45
RANR-650.8	50,8	6	5.45

• Per 2 stuks



Klemhelft aluminium

0162	OD mm	Group	€
RAAR-106	6	1	3.05
RAAR-106.4	6,4	1	3.05
RAAR-108	8	1	3.05
RAAR-109.5	9,5	1	3.05
RAAR-110	10	1	3.05
RAAR-112	12	1	3.05
RAAR-212.7	12,7	2	3.45
RAAR-213.5	13,5	2	3.45
RAAR-214	14	2	3.45
RAAR-215	15	2	3.45
RAAR-216	16	2	3.45
RAAR-217.2	17,2	2	3.45
RAAR-218	18	2	3.80
RAAR-319	19	3	8.25
RAAR-320	20	3	3.80
RAAR-321.3	21,3	3	3.80
RAAR-322	22	3	3.80
RAAR-323	23	3	3.80
RAAR-325	25	3	3.80
RAAR-426.9	26,9	4	3.80
RAAR-428	28	4	9.10
RAAR-430	30	4	6.10
RAAR-532	32	5	6.10
RAAR-533.7	33,7	5	6.10
RAAR-535	35	5	9.10
RAAR-538	38	5	9.00
RAAR-540	40	5	9.00
RAAR-542	42	5	9.00
RAAR-648	48	6	12.90
RAAR-650	50	6	12.90

• Per 2 stuks



Klemhelft polypropyleen

0162	OD mm	Group	€
RAPR-006	6	0	0.70
RAPR-006.4	6,4	0	0.70
RAPR-008	8	0	0.70
RAPR-009.5	9,5	0	0.70
RAPR-010	10	0	0.70
RAPR-012	12	0	0.70
RAPR-106	6	1	0.80
RAPR-106.4	6,4	1	0.80
RAPR-108	8	1	0.80
RAPR-109.5	9,5	1	0.80
RAPR-110	10	1	0.80
RAPR-112	12	1	0.80
RAPR-212.7	12,7	2	0.85
RAPR-213.5	13,5	2	0.85
RAPR-214	14	2	0.85
RAPR-215	15	2	0.85
RAPR-216	16	2	0.85
RAPR-217.2	17,2	2	0.85
RAPR-218	18	2	0.85
RAPR-319	19	3	1.00
RAPR-320	20	3	1.00
RAPR-321.3	21,3	3	1.00
RAPR-322	22	3	1.00
RAPR-323	23	3	1.00
RAPR-325	25	3	1.00
RAPR-426.9	26,9	4	1.30
RAPR-428	28	4	1.30
RAPR-430	30	4	1.30
RAPR-532	32	5	1.85
RAPR-533.7	33,7	5	1.90
RAPR-535	35	5	1.85
RAPR-538	38	5	1.85
RAPR-540	40	5	1.85
RAPR-542	42	5	1.90
RAPR-644.5	44,5	6	3.60
RAPR-645	45	6	3.60
RAPR-648	48	6	3.80
RAPR-650	50	6	3.85
RAPR-650.8	50,8	6	3.85
RAPR-652	52	6	3.85
RAPR-655	55	6	3.85
RAPR-657	57	6	3.85

KELM™
pneumatiek

Hydrauliek

Snel-
koppelingen

Afsluiters

Roestvast
staal

Fittingen

Lucht-
conditionering

Gereedschap

Pneumatiek

Diversen

Malleabele
fittingen
& staal

Ringleiding-
systemen

Slangen

Compressoren

KLEMMEN



Tech Data
811

Serie A - enkele light duty klemmen

• Per 2 stuks



Klemhelft polypropyleen - gladde binnenzijde

0162	OD mm	Group	€
RAPG-106	6	1	1.15
RAPG-106.4	6.4	1	1.15
RAPG-108	8	1	1.15
RAPG-109.5	9.5	1	1.15
RAPG-110	10	1	1.15
RAPG-112	12	1	1.15
RAPG-212.7	12.7	2	1.30
RAPG-213.5	13.5	2	1.30
RAPG-214	14	2	1.30
RAPG-215	15	2	1.30
RAPG-216	16	2	1.30
RAPG-217.2	17.2	2	1.30
RAPG-218	18	2	1.30
RAPG-319	19	3	1.70
RAPG-320	20	3	1.70
RAPG-321.3	21.3	3	1.70
RAPG-322	22	3	1.30
RAPG-323	23	3	1.70
RAPG-325	25	3	1.70
RAPG-426.9	26.9	4	2.10
RAPG-428	28	4	1.95
RAPG-430	30	4	1.55
RAPG-532	32	5	3.00
RAPG-533.7	33.7	5	3.00
RAPG-535	35	5	3.05
RAPG-538	38	5	3.00
RAPG-540	40	5	3.05
RAPG-542	42	5	3.00
RAPG-644.5	44.5	6	4.75
RAPG-645	45	6	4.80
RAPG-648	48	6	4.80
RAPG-650	50	6	4.80
RAPG-650.8	50.8	6	4.80
RAPG-652	52	6	4.80
RAPG-655	55	6	4.80
RAPG-657	57	6	4.80

• Per 2 stuks



Klemhelft polyamide 6 - gladde binnenzijde

0162	OD mm	Group	€
RANG-106	6	1	2.10
RANG-106.4	6.4	1	2.10
RANG-108	8	1	2.10
RANG-109.5	9.5	1	2.10
RANG-110	10	1	2.10
RANG-112	12	1	2.10
RANG-212.7	12.7	2	2.25
RANG-213.5	13.5	2	2.55
RANG-214	14	2	2.25
RANG-215	15	2	2.25
RANG-216	16	2	2.50
RANG-217.2	17.2	2	2.55
RANG-218	18	2	2.35
RANG-319	19	3	2.70
RANG-320	20	3	2.80
RANG-321.3	21.3	3	2.65
RANG-322	22	3	2.80
RANG-323	23	3	2.70
RANG-325	25	3	2.80
RANG-426.9	26.9	4	3.50
RANG-428	28	4	3.50
RANG-430	30	4	3.75
RANG-532	32	5	5.40
RANG-533.7	33.7	5	5.40
RANG-535	35	5	5.85
RANG-538	38	5	5.85
RANG-540	40	5	5.85
RANG-542	42	5	5.40
RANG-644.5	44.5	6	9.55
RANG-645	45	6	9.55
RANG-648	48	6	9.35
RANG-650	50	6	9.55
RANG-650.8	50.8	6	9.65
RANG-652	52	6	9.65
RANG-655	55	6	9.55
RANG-657	57	6	10.05

• Per 2 stuks



Klemhelft rubber

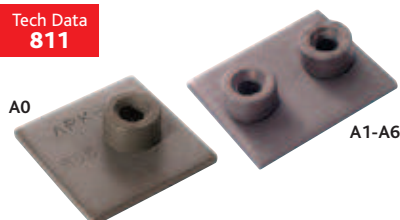
0162	OD mm	Group	€
RAVG-106	6	1	2.25
RAVG-106.4	6.4	1	2.25
RAVG-108	8	1	2.50
RAVG-109.5	9.5	1	2.20
RAVG-110	10	1	2.50
RAVG-112	12	1	2.50
RAVG-212.7	12.7	2	2.80
RAVG-213.5	13.5	2	2.55
RAVG-214	14	2	2.55
RAVG-215	15	2	2.65
RAVG-216	16	2	3.00
RAVG-217.2	17.2	2	2.55
RAVG-218	18	2	2.80
RAVG-319	19	3	3.45
RAVG-320	20	3	3.60
RAVG-321.3	21.3	3	3.25
RAVG-322	22	3	3.70
RAVG-323	23	3	3.25
RAVG-325	25	3	3.70
RAVG-426.9	26.9	4	4.00
RAVG-428	28	4	4.50
RAVG-430	30	4	4.50
RAVG-532	32	5	7.35
RAVG-533.7	33.7	5	6.40
RAVG-535	35	5	7.35
RAVG-538	38	5	7.35
RAVG-540	40	5	6.40
RAVG-542	42	5	7.35
RAVG-644.5	44.5	6	9.25
RAVG-645	45	6	9.40
RAVG-648	48	6	9.20
RAVG-650	50	6	9.40
RAVG-650.8	50.8	6	9.20
RAVG-652	52	6	9.20
RAVG-655	55	6	9.40
RAVG-657	57	6	9.20

KLEMMEN



Serie A lasplaten

Tech Data
811



Kort - staal

0162	Group	€
APK-A0	0	0.80
APK-A1	1	1.00
APK-A2	2	1.15
APK-A3	3	1.15
APK-A4	4	1.35
APK-A5	5	1.45
APK-A6	6	1.85

Kort - RVS

0162	Group	RVS	€
APK-A0-SS	0		5.10
APK-A1-SS	1		7.35
APK-A2-SS	2		8.05
APK-A3-SS	3		8.40
APK-A4-SS	4		8.50
APK-A5-SS	5		10.75
APK-A6-SS	6		9.20

Tech Data
812



Dubbele lasplaat - staal

0162	Group	Centres mm	Width mm	Length mm	€
APD-A1	1	20	35	69	2.80
APDL-A1	1	20	40	76	2.95
APD-A2	2	26	43	86	2.35
APDL-A2	2	26	52	94	2.80
APD-A3	3	33	52	104	2.65
APDL-A3	3	33	75	125	3.00
APD-A5	5	52	75	145	3.40
APD-A6	6	66	90	176	3.75

Tech Data
812



Las- en schroefplaat - staal

0162	Group	€
APL-A0	0	0.85
APL-A1	1	1.35
APL-A2	2	1.45
APL-A4	4	1.45
APL-A5	5	1.45
APL-A6	6	1.90

Las- en schroefplaat - RVS

0162	Group	RVS	€
APL-A1-SS	1		8.50
APL-A2-SS	2		9.55
APL-A3-SS	3		9.65
APL-A4-SS	4		10.25
APL-A5-SS	5		10.70
APL-A6-SS	6		10.90

Tech Data
812



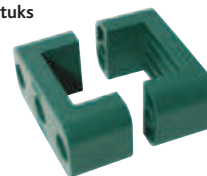
Meervoudige lasplaat - staal

0162	Group	Centres mm	Width mm	Length mm	€
APR-A1	1	20	35	349	12.50
APRL-A1	1	20	40	394	10.90
APR-A2	2	26	43	427	10.55
APRL-A2	2	26	52	508	15.90
APR-A3	3	33	52	516	10.55
APRL-A3	3	33	75	723	12.90
APR-A4	4	40	60	297	5.25
APR-A5	5	52	75	370	7.50
APR-A6	6	66	90	446	8.15

Serie A sensorklemmen

Tech Data
814

• Per 2 stuks



Bevestigingsklemmen voor 40 x 40mm sensoren volgens EN 50 025 en 50 037.

Accessoires hetzelfde als voor serie A, groep 5

Klemhelft polypropyleen

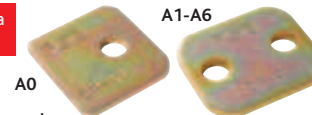
0162	Material	€
RAPS-540	Polypropyleen	3.25

Klemhelft polyamide 6

0162	Material	€
RANS-540	Polyamide 6	3.60

Serie A dekplaten

Tech Data
813



Enkel - staal

0162	Group	€
DP-A0	0	0.40
DP-A1	1	0.40
DP-A2	2	0.40
DP-A3	3	0.40
DP-A4	4	0.40
DP-A5	5	0.65
DP-A6	6	0.70

Enkel - RVS

0162	Group	RVS	€
DP-A0-SS	0		1.45
DP-A1-SS	1		2.05
DP-A2-SS	2		2.05
DP-A3-SS	3		2.20
DP-A4-SS	4		3.40
DP-A5-SS	5		2.70
DP-A6-SS	6		4.65

Serie A borgplaten

Tech Data
1391



Staal

0162	Group	€
SBR-A	0-6	0.15

RVS

0162	Group	RVS	€
SBR-A-SS	0-6		0.40

KELM™

pneumatiek

Hydrauliek

Snelkoppelingen

Afsluiters

Roestvast staal

Fittingen

Luchtconditionering

Gereedschap

Pneumatiek

Diversen

Malleabele fittingen & staal

Ringleidingssystemen

Slangen

Compressoren

KLEMMEN



Hoofdstuk 2 – Hydrauliek

Serie A bevestigingsbouten

Tech Data
813

Schroefbout - staal

0162	Group	€
SL-A0/A1	0 en 1	0.10
SL-A2	2	0.10
SL-A3	3	0.10
SL-A4	4	0.10
SL-A5	5	0.10
SL-A6	6	0.10

Tech Data
1391

Verlengbout - staal

0162	Group	€
AS-A0/A1	0 en 1	0.70
AS-A2	2	0.70
AS-A3	3	0.80
AS-A4	4	0.90
AS-A5	5	1.30
AS-A6	6	1.85

Verlengbout - RVS

0162	Group	RVS	€
AS-B1-SS	1		5.40
AS-B2-SS	2		8.05
AS-B3-SS	3		11.00
AS-B4-SS	4		11.25
AS-B5-SS	5		13.70

Tech Data
813

Zeskantbout - staal

0162	Group	€
SSL-A0/A1	0 en 1	0.10
SSL-A2	2	0.15
SSL-A3	3	0.15
SSL-A4	4	0.15
SSL-A5	5	0.20
SSL-A6	6	0.40
SSL-A7	7	0.70

Zeskantbout - RVS

0162	Group	RVS	€
SSL-A0/A1-SS	0 en 1		0.50
SSL-A2-SS	2		0.80
SSL-A3-SS	3		0.85
SSL-A4-SS	4		1.05
SSL-A5-SS	5		1.45
SSL-A6-SS	6		1.15

Tech Data
813

Inbusbout - staal

0162	Group	€
IS-A0/A1	0 en 1	0.10
IS-A2	2	0.10
IS-A3	3	0.10
IS-A4	4	0.15
IS-A5	5	0.20
IS-A6	6	0.40

Klemmoeren

Tech Data
1640

Serie A, B en C - staal

0162	Group	Series	€
TM-A	A en B1	A en B1	0.80
TM-B2	2-5	B	2.15
TM-C1	1-3	C	5.10
TM-C4	4	C	4.10

RVS

Serie A, B en C - RVS

0162	Group	Series	€
TM-A/B1	A en B1	A en B1	3.90
TM-B2-SS	2-5	B	7.30
TM-C1-SS	1-3	B	20.95
TM-C4-SS	4	C	22.80

Tech Data
1981

Snel en makkelijk te installeren, speciaal ontwikkeld voor verticale installaties

Serie A en B1 - Visitec lichte serie - chroom VI-vrij

0162	Group	Series	€
TM-A/B1VISITEC	A en B1	A en B1	0.60

Serie A en B1 - Visitec lichte serie - RVS

0162	Group	Series	€
TM-A/B1SSVISITEC	A en B1	A en B1	5.20

Borgringen

Tech Data
1391

Serie A en B

0162	Group	€
US-A	1	0.40
US-B2	2-5	0.40

Montagerails

Tech Data
1640

Serie A, B en C - staal

0162	Series	L m	Depth mm	€
TS11-A/B1	A en B	1	11	9.10
TS11-A/B2	A en B	2	11	14.35
TS14-A/B1	A en B	1	14	5.75
TS14-A/B2	A en B	2	14	15.50
TS-C1	C	1	22	28.90
TS-C2	C	2	22	57.95

RVS

Serie A, B en C - RVS

0162	Series	L m	Depth mm	€
TS11-A/B1-SS	A en B	1	11	35.75
TS11-A/B2-SS	A en B	2	11	71.45
TS14-A/B1-SS	A en B	1	14	52.30
TS14-A/B2-SS	A en B	2	14	89.70
TS-C1-SS	C	1	22	176.95
TS-C2-SS	C	2	22	383.65

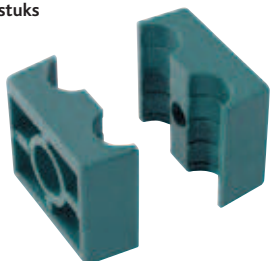
KLEMMEN



Tech Data
1641

Serie B - dubbele standard duty klemmen

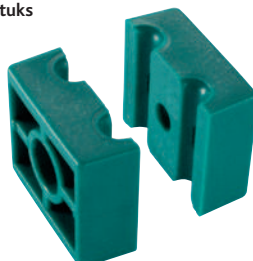
• Per 2 stuks



Klemhelft polypropyleen

0162	OD mm	Group	€
RBPR-106	6	1	1.15
RBPR-106.4	6,4	1	1.00
RBPR-108	8	1	1.00
RBPR-109.5	9,5	1	1.05
RBPR-110	10	1	1.15
RBPR-112	12	1	1.15
RBPR-212.7	12,7	2	1.15
RBPR-213.5	13,5	2	1.15
RBPR-214	14	2	1.30
RBPR-215	15	2	1.15
RBPR-216	16	2	1.15
RBPR-217.2	17,2	2	1.15
RBPR-218	18	2	1.15
RBPR-319	19	3	1.85
RBPR-320	20	3	1.75
RBPR-321.3	21,3	3	1.55
RBPR-322	22	3	1.85
RBPR-325	25	3	1.75
RBPR-426.9	26,9	4	2.05
RBPR-428	28	4	1.75
RBPR-430	30	4	1.90
RBPR-532	32	5	2.95
RBPR-533.7	33,7	5	3.05
RBPR-535	35	5	2.50
RBPR-538	38	5	3.15
RBPR-540	40	5	3.05
RBPR-542	42	5	2.65

• Per 2 stuks



Klemhelft polypropyleen - gladde binnenzijde

0162	OD mm	Group	€
RBPG-106	6	1	1.65
RBPG-106.4	6,4	1	1.65
RBPG-108	8	1	1.65
RBPG-109.5	9,5	1	1.65
RBPG-110	10	1	1.65
RBPG-112	12	1	1.65
RBPG-212.7	12,7	2	1.85
RBPG-213.5	13,5	2	1.85
RBPG-214	14	2	1.85
RBPG-215	15	2	1.80
RBPG-216	16	2	1.85
RBPG-217.2	17,2	2	1.85
RBPG-218	18	2	1.85
RBPG-319	19	3	2.35
RBPG-320	20	3	2.35
RBPG-321.3	21,3	3	2.35
RBPG-322	22	3	2.35
RBPG-325	25	3	2.35
RBPG-426.9	26,9	3	2.80
RBPG-428	28	4	2.80
RBPG-430	30	4	2.80
RBPG-532	32	4	4.50
RBPG-533.7	33,7	5	4.50
RBPG-535	35	5	4.50
RBPG-538	38	5	4.50
RBPG-540	40	5	4.50
RBPG-542	42	5	4.50

• Per 2 stuks



Klemhelft polyamide 6 (vuurvast)

0162	OD mm	Group	€
RBNR-106.4	6,4	1	2.80
RBNR-109.5	9,5	1	2.80
RBNR-212.7	12,7	2	2.05
RBNR-213.5	13,5	2	2.10
RBNR-214	14	2	1.85
RBNR-215	15	2	2.10
RBNR-218	18	2	1.85
RBNR-320	20	3	2.70
RBNR-322	22	3	2.55
RBNR-325	25	3	2.10
RBNR-428	28	4	3.95
RBNR-533.7	33,7	5	5.85
RBNR-535	35	5	4.50

• Per 2 stuks



Klemhelft polyamide 6 - gladde binnenzijde

0162	OD mm	Group	€
RBNG-106	6	1	2.80
RBNG-106.4	6,4	1	2.80
RBNG-108	8	1	2.80
RBNG-109.5	9,5	1	2.80
RBNG-110	10	1	2.80
RBNG-112	12	1	2.80
RBNG-212.7	12,7	2	3.25
RBNG-213.5	13,5	2	2.70
RBNG-214	14	2	3.25
RBNG-215	15	2	3.25
RBNG-216	16	2	3.25
RBNG-217.2	17,2	2	3.25
RBNG-218	18	2	3.25
RBNG-319	19	3	3.85
RBNG-320	20	3	3.85
RBNG-321.3	21,3	3	3.85
RBNG-322	22	3	3.85
RBNG-325	25	3	3.85
RBNG-426.9	26,9	3	5.60
RBNG-428	28	4	5.60
RBNG-430	30	4	5.60
RBNG-532	32	4	8.25
RBNG-533.7	33,7	5	8.25
RBNG-535	35	5	8.25
RBNG-538	38	5	8.60
RBNG-542	42	5	8.25

Hoofdstuk 2 – Hydrauliek

KELM™ pneumatiek

Hydrauliek

Snelkoppelingen

Afsluiters

Roestvast staal

Fittingen

Luchtconditionering

Gereedschap

Pneumatiek

Diversen

Malleabele fittingen & staal

Ringleidingssystemen

Slangen

Compressoren

KLEMMEN



Serie B - dubbele standard duty klemmen

Tech Data
1641

• Per 2 stuks



Klemhelft rubber

0162	OD mm	Group	€
RBVG-106	6	1	3.25
RBVG-106.4	6.4	1	3.25
RBVG-108	8	1	3.25
RBVG-109.5	9.5	1	3.25
RBVG-110	10	1	3.25
RBVG-112	12	1	3.60
RBVG-212.7	12.7	2	4.35
RBVG-213.5	13.5	2	4.35
RBVG-214	14	2	4.35
RBVG-215	15	2	4.35
RBVG-216	16	2	3.85
RBVG-217.2	17.2	2	4.35
RBVG-218	18	2	4.35
RBVG-319	19	3	5.20
RBVG-320	20	3	5.20
RBVG-321.3	21.3	3	5.20
RBVG-322	22	3	4.65
RBVG-325	25	3	5.10
RBVG-426.9	26.9	3	15.65
RBVG-428	28	4	13.85
RBVG-430	30	4	15.65
RBVG-532	32	4	17.95
RBVG-533.7	33.7	5	17.95
RBVG-535	35	5	17.95
RBVG-538	38	5	17.95
RBVG-542	42	5	17.95

Serie B lasplaten

Tech Data
1641



Kort - staal

0162	Group	€
AP-B1	1	1.30
AP-B2	2	1.75
AP-B3	3	1.85
AP-B4	4	2.05
AP-B5	5	2.45

Kort - RVS

0162	Group	RVS	€
AP-B1-SS	1		5.95
AP-B2-SS	2		10.15
AP-B3-SS	3		13.20
AP-B4-SS	4		13.70
AP-B5-SS	5		14.15

Tech Data
1642

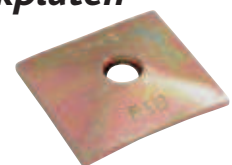


Dubbele lasplaat - staal

0162	Group	Centres mm	Width mm	Length mm	€
APR-B1	1	40	30	196	7.20
APR-B2	2	58	30	288	7.80
APR-B3	3	72	30	358	9.55
APR-B4	4	90	30	446	8.35
APR-B5	5	112	30	558	9.65

Serie B dekplaten

Tech Data
1643



Staal

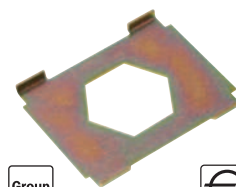
0162	Group	€
DP-B1	1	0.65
DP-B2	2	0.70
DP-B3	3	0.70
DP-B4	4	0.80
DP-B5	5	0.80

RVS

0162	Group	RVS	€
DP-B1-SS	1		1.75
DP-B2-SS	2		2.20
DP-B3-SS	3		3.15
DP-B4-SS	4		2.80
DP-B5-SS	5		4.80

Serie B borgplaten

Tech Data
1644



Staal

0162	Group	€
SB-B1	1	0.20
SB-B2	2-5	0.20

Serie B bevestigingsbouten

Tech Data
1644



Inbusbout - staal

0162	Group	€
IS-B1	1	0.15
IS-B2	2	0.20
IS-B3	3	0.40
IS-B5	5	0.50

Tech Data
1644



Verlengbout - staal

0162	Group	€
AS-B1	1	0.80
AS-B2	2	1.35
AS-B3	3	1.55
AS-B4	4	2.10
AS-B5	5	2.35

Tech Data
1643



Zeskantbout - staal

0162	Group	€
SS-B1	1	0.20
SS-B2	2	0.20
SS-B3	3	0.20
SS-B4	4	0.40
SS-B5	5	0.40

Zeskantbout - RVS

0162	Group	RVS	€
SS-B1-SS	1		0.80
SS-B2-SS	2		1.30
SS-B3-SS	3		2.05

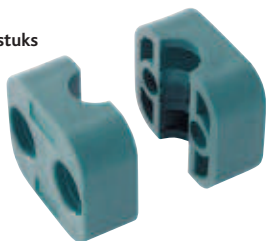
KLEMMEN



Tech Data
1645

Serie C - enkele heavy duty klemmen

• Per 2 stuks



Klemhelft polypropyleen

0162	OD mm	Group	€
RCPR-106	6	1	1.45
RCPR-108	8	1	1.45
RCPR-110	10	1	1.85
RCPR-112	12	1	1.85
RCPR-112.7	12,7	1	1.85
RCPR-113.5	13,5	1	1.85
RCPR-114	14	1	1.85
RCPR-115	15	1	1.85
RCPR-116	16	1	1.85
RCPR-117.2	17,2	1	1.85
RCPR-118	18	1	1.85
RCPR-219	19	2	2.35
RCPR-220	20	2	2.35
RCPR-221.3	21,3	2	2.35
RCPR-222	22	2	2.35
RCPR-223	23	2	2.35
RCPR-225	25	2	2.35
RCPR-226.9	26,9	2	2.35
RCPR-228	28	2	2.35
RCPR-230	30	2	2.35
RCPR-330	30	3	3.25
RCPR-332	32	3	3.25
RCPR-333.7	33,7	3	3.60
RCPR-335	35	3	3.60
RCPR-338	38	3	3.60
RCPR-340	40	3	3.60
RCPR-342	42	3	3.60
RCPR-438	38	4	6.60
RCPR-440	40	4	6.60
RCPR-442	42	4	6.60
RCPR-445	45	4	6.60
RCPR-448.3	48,3	4	6.60
RCPR-450	50	4	6.60
RCPR-451	51	4	6.60
RCPR-452	52	4	6.60
RCPR-455	55	4	6.60
RCPR-457	57	4	7.10
RCPR-460.3	60,3	4	7.10
RCPR-463	63	4	7.10
RCPR-465	65	4	7.10
RCPR-470	70	4	7.10
RCPR-570	70	5	18.35
RCPR-573	73	5	18.35
RCPR-575	75	5	18.35
RCPR-576.1	76,1	5	18.35
RCPR-580	80	5	18.35
RCPR-582.5	82,5	5	18.35
RCPR-588.9	88,9	5	18.35
RCPR-590	90	5	18.35
RCPR-6101.6	101,6	6	35.05
RCPR-6114.3	114,3	6	35.05
RCPR-6127	127	6	35.05
RCPR-7130	130	7	53.00
RCPR-7140	140	7	53.00
RCPR-7168.3	168,3	7	53.00

• Per 2 stuks



Klemhelft aluminium

0162	OD mm	Group	€
RCAR-110	10	1	4.45
RCAR-220	20	2	6.95
RCAR-221.3	21,3	2	7.10
RCAR-222	22	2	7.60
RCAR-226.9	26,9	2	8.25
RCAR-230	30	2	9.65
RCAR-330	30	3	9.65
RCAR-332	32	3	8.50
RCAR-333.7	33,7	3	8.50
RCAR-338	38	3	11.25
RCAR-340	40	3	8.25
RCAR-448.3	48,3	4	21.95
RCAR-450	50	4	21.95
RCAR-455	55	4	21.95
RCAR-460.3	60,3	4	21.95
RCAR-470	70	4	21.95

• Per 2 stuks



Klemhelft polyamide 6 (vuurvast)

0162	OD mm	Group	€
RCNR-106	6	1	4.20
RCNR-108	8	1	4.20
RCNR-110	10	1	4.20
RCNR-112	12	1	4.20
RCNR-112.7	12,7	1	4.20
RCNR-113.5	13,5	1	4.20
RCNR-114	14	1	4.20
RCNR-115	15	1	4.20
RCNR-116	16	1	4.20
RCNR-117.2	17,2	1	4.20
RCNR-118	18	1	4.20
RCNR-219	19	2	4.20
RCNR-220	20	2	5.10
RCNR-221.3	21,3	2	5.10
RCNR-222	22	2	5.10
RCNR-223	23	2	5.10
RCNR-225	25	2	5.10
RCNR-226.9	26,9	2	8.25
RCNR-228	28	2	8.90
RCNR-230	30	2	9.55
RCNR-330	30	3	8.25
RCNR-332	32	3	8.25
RCNR-333.7	33,7	3	8.25
RCNR-335	35	3	8.25
RCNR-338	38	3	8.25
RCNR-340	40	3	8.25
RCNR-342	42	3	8.25
RCNR-438	38	4	17.25
RCNR-440	40	4	17.25
RCNR-442	42	4	17.25
RCNR-445	45	4	17.25
RCNR-448.3	48,3	4	17.25
RCNR-450	50	4	17.25
RCNR-451	51	4	17.25
RCNR-452	52	4	17.25
RCNR-455	55	4	17.25
RCNR-457	57	4	17.25
RCNR-460.3	60,3	4	17.25
RCNR-463	63	4	17.25
RCNR-465	65	4	17.25
RCNR-470	70	4	17.25
RCNR-570	70	5	42.00
RCNR-573	73	5	42.00
RCNR-575	75	5	42.00
RCNR-576.1	76,1	5	85.05
RCNR-580	80	5	42.00
RCNR-582.5	82,5	5	42.00
RCNR-588.9	88,9	5	42.00
RCNR-590	90	5	42.00

KELM™

pneumatiek

Hydrauliek

Snelkoppelingen

Afsluiters

Roestvast staal

Fittingen

Luchtconditionering

Gereedschap

Pneumatiek

Diversen

Malleabele fittingen & staal

Ringleidingssystemen

Slangen

Compressoren

KLEMMEN



Serie C lasplaten

Tech Data
1646



Kort - staal

0162	Group	€
AP-C1	1	2.80
AP-C2	2	3.40
AP-C3	3	3.80
AP-C4	4	8.70
AP-C5	5	17.85
AP-C6	6	40.65
AP-C7	7	44.90

Kort - RVS

0162	Group	RVS	€
AP-C1-SS	1		16.80
AP-C2-SS	2		21.50
AP-C3-SS	3		31.15
AP-C4-SS	4		49.05
AP-C5-SS	5		114.95

Serie C dekplaten

Tech Data
1647



Staal

0162	Group	€
DP-C1	1	1.15
DP-C2	2	1.45
DP-C3	3	1.70
DP-C4	4	3.40
DP-C5	5	8.15
DP-C6	6	18.50
DP-C7	7	22.70

RVS

0162	Group	RVS	€
DP-C1-SS	1		5.85
DP-C2-SS	2		8.50
DP-C3-SS	3		14.15
DP-C4-SS	4		28.30
DP-C5-SS	5		52.00

Serie C borgplaten

Tech Data
1648



Staal

0162	Group	€
SP-C1	1	1.85
SP-C2	2	2.20
SP-C3	3	7.50
SP-C4	4	6.15
SP-C5	5	10.70

RVS

0162	Group	RVS	€
SP-C1-SS	1		6.30
SP-C2-SS	2		8.70
SP-C3-SS	3		14.70
SP-C4-SS	4		23.65
SP-C5-SS	5		78.80
SP-C6-SS	6		113.40
SP-C7-SS	7		136.20
SP-C8-SS	8		364.60

KELM™
pneumatiek

Hydrauliek

Snel-
koppelingen

Afsluiters

Roestvast
staal

Fittingen

Lucht-
conditionering

Gereedschap

Pneumatiek

Diversen

Malleabele
fittings
& staal

Ringleiding-
systemen

Slangen

Compressoren

Las- en schroefplaat - staal

0162	Group	€
APL-C1	1	6.50
APL-C2	2	9.00
APL-C3	3	8.85
APL-C4	4	15.40
APL-C5	5	58.60

Dubbel-
staal

0162	Group	€
DPD-C1	1	3.10
DPD-C2	2	3.70
DPD-C3	3	9.80
DPD-C4	4	10.90
DPD-C5	5	30.85

Dubbele lasplaat - staal

0162	Group	€
APD-C1	1	25.80
APD-C2	2	26.60
APD-C3	3	28.15
APD-C4	4	28.75
APD-C5	5	40.80

KLEMMEN



Serie C bevestigingsbouten

Tech Data
1648



Inbusbout - staal

0162	Group	€
IS-C1	1	0.50
IS-C2	2	0.60
IS-C3	3	0.65
IS-C4	4	1.15
IS-C5	5	3.95



Verlengbout - staal

0162	Group	€
AS-C1	1	3.80
AS-C2	2	4.10
AS-C3	3	4.50
AS-C4	4	6.15
AS-C5	5	9.10

Verlengbout - RVS

0162	Group	RVS	€
AS-C1-SS	1		13.85
AS-C2-SS	2		15.75
AS-C3-SS	3		18.90
AS-C4-SS	4		21.95



Zeskantbout - staal

0162	Group	€
SS-C1	1	0.40
SS-C2	2	0.40
SS-C3	3	0.40
SS-C4	4	1.00
SS-C5	5	2.45
SS-C6	6	8.70
SS-C7	7	14.45

Zeskantbout - RVS

0162	Group	RVS	€
SS-C1-SS	1		2.65
SS-C2-SS	2		3.70
SS-C3-SS	3		3.45
SS-C4-SS	4		7.10
SS-C5-SS	5		11.75

U-klemmen

Tech Data
1650



2 moeren - staal - DIN 3570

0162	Size mm	€
RUBS-15/24	15-24	3.10
RUBS-20/30	20-30	3.70
RUBS-25/38	25-38	3.60
RUBS-32/46	32-46	3.70
RUBS-40/52	40-52	4.10
RUBS-50/64	50-64	5.95
RUBS-65/82	65-82	6.35
RUBS-80/94	80-94	7.05
RUBS-100/120	100-120	14.30
RUBS-125/148	125-148	12.30
RUBS-150/176	150-176	14.95

2 moeren - staal - moeren verzinkt
DIN 3570

0162	Size mm	€
RUBZ-15/24	15-24	2.55
RUBZ-20/30	20-30	3.40
RUBZ-25/38	25-38	3.90
RUBZ-32/46	32-46	4.20
RUBZ-40/52	40-52	3.25
RUBZ-50/64	50-64	6.35
RUBZ-65/82	65-82	7.35
RUBZ-80/94	80-94	6.15
RUBZ-100/120	100-120	17.55
RUBZ-150/176	150-176	21.70
RUBZ-175/202	175-202	26.20
RUBZ-250/282	250-282	37.25



4 moeren - staal

0162	Size mm	€
RUBLS-15/24	15-24	3.00
RUBLS-20/30	20-30	8.50
RUBLS-25/38	25-38	3.80
RUBLS-32/46	32-46	3.95
RUBLS-50/64	50-64	6.55
RUBLS-65/82	65-82	6.35
RUBLS-80/94	80-94	5.85
RUBLS-100/120	100-120	13.80
RUBLS-125/148	125-148	14.75

4 moeren - staal - moeren verzinkt

0162	Size mm	€
RUBLZ-20/30	20-30	2.80
RUBLZ-32/46	32-46	4.55
RUBLZ-50/64	50-64	7.50
RUBLZ-65/82	65-82	8.25
RUBLZ-80/94	80-94	9.90
RUBLZ-100/120	100-120	20.50
RUBLZ-125/148	125-148	19.55

KELM™

pneumatiek

Hydrauliek

Snelkoppelingen

Afsluiters

Roestvast staal

Fittingen

Luchtconditionering

Gereedschap

Pneumatiek

Diversen

Malleabele fittingen & staal

Ringleidingssystemen

Slangen

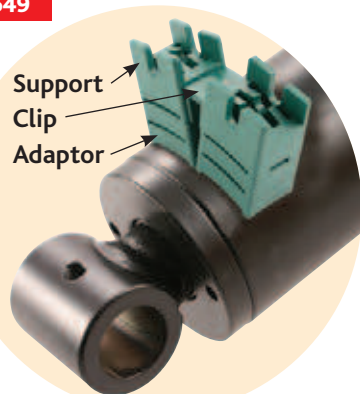
Compressoren

KLEMMEN



Klemmen cilinderbevestiging

Tech Data
1649



Polypropyleen

0162	Group	€
RPL-16	16	1.30
RPL-22	22	1.30

Buiszadels

Tech Data
1651



Lang - polypropyleen

0162	Size mm	€
KUPL-15/17.2	15-17,2	7.35
KUPL-15/21.3	15-21,3	7.35
KUPL-20/25	20-25	7.35
KUPL-20/26.9	20-26,9	7.35
KUPL-25/30	25-30	7.35
KUPL-25/33.7	25-33,7	7.35
KUPL-32/38	32-38	8.10
KUPL-32/42.4	32-42,4	8.10
KUPL-40/44.5	40-44,5	8.10
KUPL-40/48.3	40-48,3	8.10
KUPL-50/57	50-57	10.55
KUPL-50/60.3	50-60,3	10.55
KUPL-65/76.1	65-76,1	10.55
KUPL-80/88.9	80-88,9	13.60
KUPL-100/108	100-108	19.30
KUPL-100/114.3	100-114,3	13.60

Tech Data
1651



Lang - polyamide 6 (vuurvast)

0162	Size mm	€
KUNL-20/25	20-25	10.45
KUNL-20/26.9	20-26,9	10.45
KUNL-25/30	25-30	18.65
KUNL-25/33.7	25-33,7	18.65
KUNL-32/38	32-38	18.65
KUNL-32/42.4	32-42,4	18.65
KUNL-40/44.5	40-44,5	13.60
KUNL-40/48.3	40-48,3	13.60
KUNL-50/57	50-57	14.75
KUNL-50/60.3	50-60,3	14.75
KUNL-65/76.1	65-76,1	18.15
KUNL-80/88.9	80-88,9	18.15
KUNL-100/108	100-108	19.30
KUNL-100/114.3	100-114,3	19.30

Voorlas buisklemmen

Huis op machine of ander component te lassen.
Geluids- en vibratiereductie bij gebruik van kunststof inleg.
Veilige bevestiging, zelfs voor kwetsbare slangen.

Tech Data
1653



W1 staal

0162	To Fit Tube Size mm	€
HSRS-25	25	39.30
HSRS-30	30	39.30
HSRS-35	35	39.30
HSRS-38	38	39.30
HSRS-42	42	39.30

Tech Data
1653



Elastomeer inleg t.b.v. klem

0162	To Fit Tube Size mm	€
EE25-12	25 x 12	4.55
EE25-15	25 x 15	4.55
EE30-20	30 x 20	4.55
EE35-25	35 x 25	5.60
EE42-30	42 x 30	6.25

Dekplaten voor dubbele klemmen

Tech Data
1655



Gegalvaniseerd staal

0162	Group	€
DP-01	1	0.15
DP-02	2	0.20
DP-03	3	0.20
DP-04	4	0.25

KLEMMEN



Vlakke buisklemmen

Tech Data
1654



Staal - DIN 3570

0162



FRDS-20A	20	4.20
FRDS-22A	22	4.20
FRDS-25A	25	4.20
FRDS-27A	27	4.20
FRDS-30A	30	4.60
FRDS-34A	34	4.20
FRDS-38A	38	4.20
FRDS-43A	43	4.20
FRDS-45A	45	4.20
FRDS-49A	49	4.20
FRDS-57A	57	9.55
FRDS-61A	61	9.55
FRDS-77A	77	9.55
FRDS-89A	89	11.15
FRDS-108A	108	17.40
FRDS-115A	115	17.40
FRDS-133A	133	18.10
FRDS-169A	169	23.95

Tech Data
1654



Gegalvaniseerd staal

0162



FRDZ-22A	22	5.70
FRDZ-25A	25	5.70
FRDZ-30A	30	8.05
FRDZ-34A	34	8.05
FRDZ-38A	38	8.05
FRDZ-43A	43	8.05
FRDZ-45A	45	8.05
FRDZ-49A	49	8.05
FRDZ-57A	57	12.90
FRDZ-61A	61	12.90
FRDZ-77A	77	12.90
FRDZ-89A	89	13.40
FRDZ-108A	108	30.25
FRDZ-115A	115	30.25
FRDZ-159A	159	37.45
FRDZ-169A	169	37.90
FRDZ-194A	194	45.10
FRDZ-220A	220	49.15

O-klemmen

Toepassingsgebieden: Pneumatiek, automotive, machinebouw, smeertechniek, scheepsvaart etc.

Tech Data
1655



Polypropyleen - enkel

0162



Group



ROP-106	6	1	0.20
ROP-106.4	6,4	1	0.20
ROP-108	8	1	0.20
ROP-208	8	2	0.20
ROP-209.5	9,5	2	0.40
ROP-210	10	2	0.40
ROP-212	12	2	0.40
ROP-212.7	12,7	2	0.40
ROP-310	10	3	0.50
ROP-312	12	3	0.50
ROP-312.7	12,7	3	0.50
ROP-313.5	13,5	3	0.50
ROP-314	14	3	0.50
ROP-315	15	3	0.50
ROP-316	16	3	0.50
ROP-415	15	4	0.65
ROP-416	16	4	0.65
ROP-417.2	17,2	4	0.65
ROP-418	18	4	0.65
ROP-419	19	4	0.65
ROP-420	20	4	0.65
ROP-421.3	21,3	4	0.65
ROP-422	22	4	0.65



Polypropyleen - dubbel

0162



Group



ROPD-106	6	1	0.20
ROPD-106.4	6,4	1	0.20
ROPD-108	8	1	0.20
ROPD-208	8	2	0.30
ROPD-209.5	9,5	2	0.30
ROPD-210	10	2	0.30
ROPD-212	12	2	0.30
ROPD-212.7	12,7	2	0.30
ROPD-310	10	3	0.40
ROPD-312	12	3	0.40
ROPD-312.7	12,7	3	0.40
ROPD-313.5	13,5	3	0.40
ROPD-314	14	3	0.40
ROPD-315	15	3	0.40
ROPD-316	16	3	0.40
ROPD-414	14	4	0.75
ROPD-415	15	4	0.75
ROPD-416	16	4	0.75
ROPD-417.2	17,2	4	0.75
ROPD-418	18	4	0.75
ROPD-419	19	4	0.75
ROPD-420	20	4	0.75
ROPD-421.3	21,3	4	0.75
ROPD-422	22	4	0.75

KELM™
pneumatiek

Hydrauliek

Snel-
koppelingen

Afsluiters

Roestvast
staal

Fittingen

Lucht-
conditionering

Gereedschap

Pneumatiek

Diversen

Malleabele
fittings
& staal

Ringleiding-
systemen

Slangen

Compressoren

KLEMMEN



O-klemmen

Toepassingsgebieden: Pneumatiek, automotive, machinebouw, smeertechniek, scheepsvaart etc.

Tech Data
1655



Polyamide 6 (vuurvast) - enkel

Polyamide 6 (vuurvast) - dubbel

0162	OD mm	Group	€
RON-106	6	1	0.40
RON-106.4	6,4	1	0.40
RON-108	8	1	0.40
RON-208	8	2	0.40
RON-209.5	9,5	2	0.65
RON-210	10	2	0.65
RON-212	12	2	0.65
RON-212.7	12,7	2	0.65
RON-310	10	3	0.95
RON-312	12	3	1.10
RON-312.7	12,7	3	1.15
RON-313.5	13,5	3	1.15
RON-314	14	3	0.95
RON-315	15	3	0.95
RON-316	16	3	0.95
RON-414	14	4	1.15
RON-415	15	4	1.45
RON-416	16	4	1.15
RON-417.2	17,2	4	1.15
RON-418	18	4	1.15
RON-419	19	4	1.45
RON-420	20	4	1.15
RON-421.3	21,3	4	1.15
RON-422	22	4	1.15

0162	OD mm	Group	€
ROND-106	6	1	0.50
ROND-106.4	6,4	1	0.50
ROND-108	8	1	0.50
ROND-208	8	2	0.75
ROND-209.5	9,5	2	0.75
ROND-210	10	2	0.75
ROND-212	12	2	0.75
ROND-212.7	12,7	2	1.15
ROND-310	10	3	1.05
ROND-312	12	3	1.05
ROND-312.7	12,7	3	1.05
ROND-313.5	13,5	3	1.55
ROND-314	14	3	1.55
ROND-315	15	3	1.55
ROND-316	16	3	1.55
ROND-414	14	4	2.35
ROND-415	15	4	2.70
ROND-416	16	4	2.35
ROND-417.2	17,2	4	2.70
ROND-418	18	4	2.35
ROND-419	19	4	2.35
ROND-420	20	4	2.35
ROND-421.3	21,3	4	2.70
ROND-422	22	4	2.35